

# GPS-Erlebnistour

## „Zwischen Criewen und Stützkow“

### Daten

---

**Art:** Wanderung

**Startpunkt:** Nationalparkhaus Criewen

**Verleihgerät:** Cruso

**Wegebeschaffenheit:** Park- und Wanderwege



**Länge:** 8 km

**Dauer:** 3 Stunden

**Anzahl POIs:** 10

**Sprachen:** Deutsch

### Tourbeschreibung

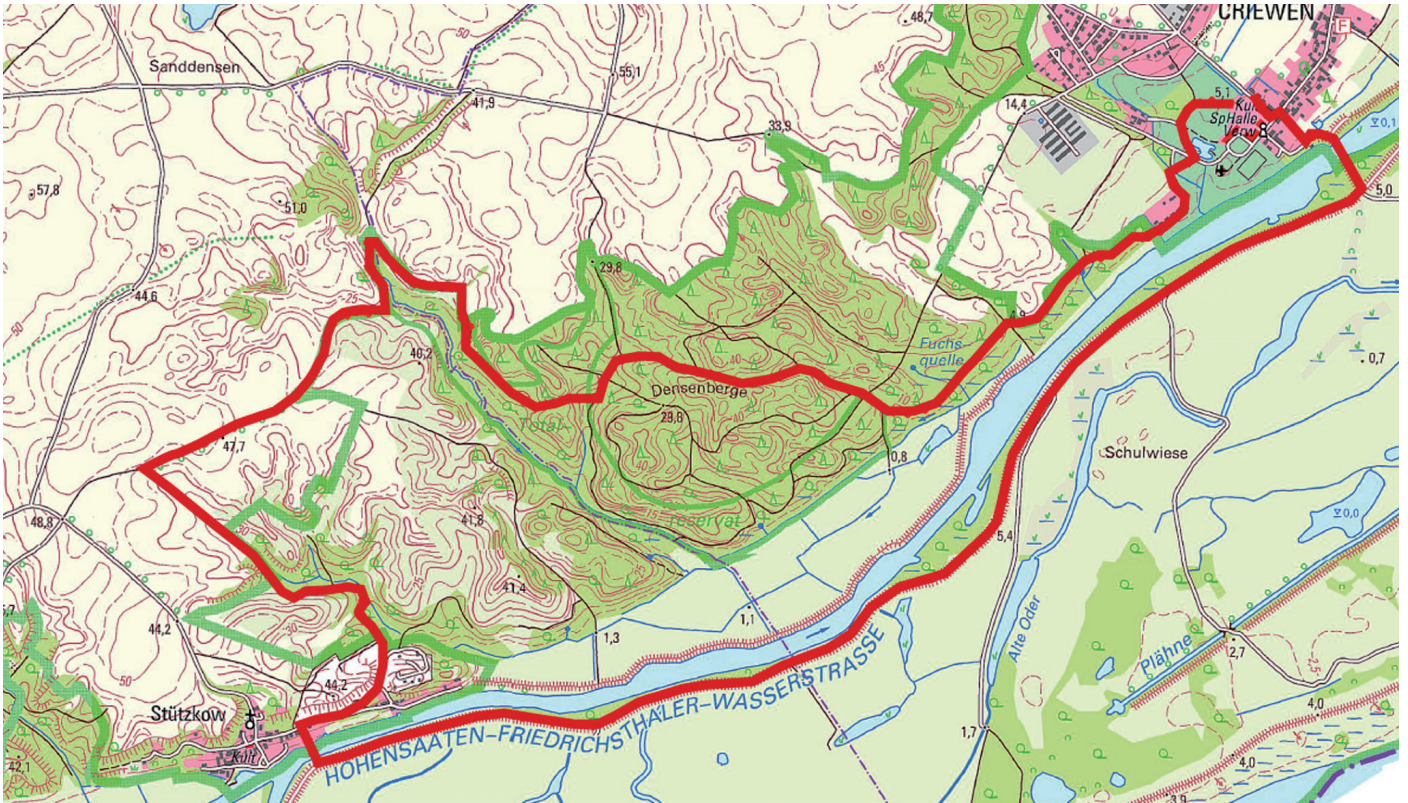
---

Auf dieser Wanderung erlebt der Wanderer das gesamte Spektrum und die wichtigsten vegetationstypen des Nationalparks Unteres Odertal. Vom Nationalparkhaus führt die Tour nach Süden durch einen feuchten Auenwald. In Stützkow wird die Hohensaaten-Friedrichsthaler-Wasserstraße überquert und es geht auf einem Deich zurück nach Criewen.



# Tourplan

---



## Interessante Punkte (POI's)

---

- Schloss Criewen
- Quellerlebnispfad
- Aussichtsturm in Stützkow
- Polderlandschaft
- Nationalparkhaus Criewen
- ... und viele mehr!

## Verfügbare Downloads

---

KML-Datei und GPX-Datei

## **Kontaktadresse**

---

Nationalparkhaus  
Park 2  
D-16303 Schwedt/Oder  
OT Criewen  
Tel.: +49 3332 2677-0  
E-Mail: [info@nationalpark-unteres-odertal.eu](mailto:info@nationalpark-unteres-odertal.eu)  
[www.nationalpark-unteres-odertal.eu](http://www.nationalpark-unteres-odertal.eu)

## **Tourerstellung & Redaktion**

---

DATAMARIS  
Gesellschaft für Informations- und  
Kommunikationssysteme mbH  
Hansestraße 21  
18182 Rostock-Bentwisch  
Telefon: 0381 / 6302 860  
E-Mail: [info@datamaris.de](mailto:info@datamaris.de)  
[www.datamaris.de](http://www.datamaris.de)

Erstelldatum: 04/2011